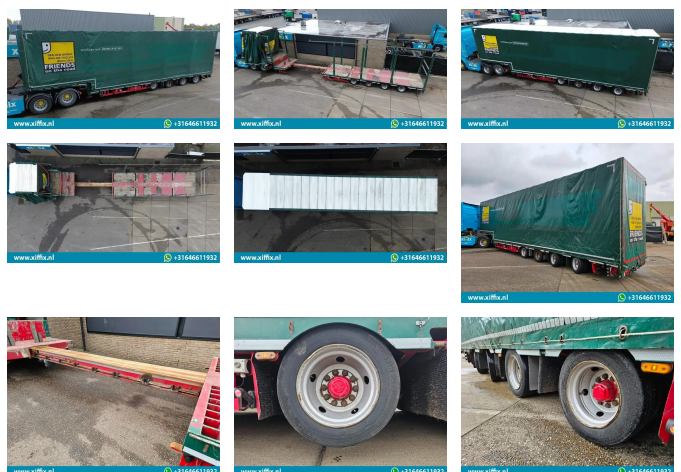


Meusburger 4-ass. Uitschuifbare semi dieplader met huifopbouw // 2x Naloop gestuurd

Algemene kenmerken

Merk	Meusburger
Subcategorie	Semi dieplader
Bouwjaar	2018
Datum eerste registratie	21-06-2018
Conditie	Gebruikt
Algemene staat	Goed
Referentie	14273



Eigenschappen

Ledig gewicht	11.950kg
Laadvermogen	39.050kg
Max. gewicht	51.000kg
Chassisnummer	W09PG4013J0M49080

Meusburger 4-ass. Uitschuifbare semi dieplader met huifopbouw // 2x Naloop gestuurd

Technische specificaties

Aantal assen 4

Omschrijving

Opbouw: 4-ass. Uitschuifbare Semi-dieplader met huifopbouw // 2x naloop gestuurd Datum 1e registratie: 21-06-2018 Lengte oplegger: 1.350 + 400 cm. Lengte bed: 1.000 + 400 cm. Breedte: 254 cm. Breedte inwendig: 249 cm. Hoogte bed: +- 78 cm. Hoogte inwendig: 312 cm. verhoogbaar tot 352 cm. Aantal assen: 4 stuks Aantal stuurassen: 2 (naloop, 3e en 4e) Aantal liftassen: 1 (1e) Vering: Lucht GVW: 51.000 kg. Ledig gewicht: 11.950 kg. Laadvermogen: 39.050 kg. Bandenmaat: 205/65x17.5" Gemiddeld profiel in %: 60 % Remmen: Trommelremmen 40 % Apk t/m: 06-2024 Merk assen: BPW Centrale vetsmeering: Ja Oplegger technisch in goede staat!

Accessoires

- ABS
- Centraal smeersysteem
- EBS
- Liftas
- Lucht veringsysteem
- Stuuras
- Uitschuifbaar