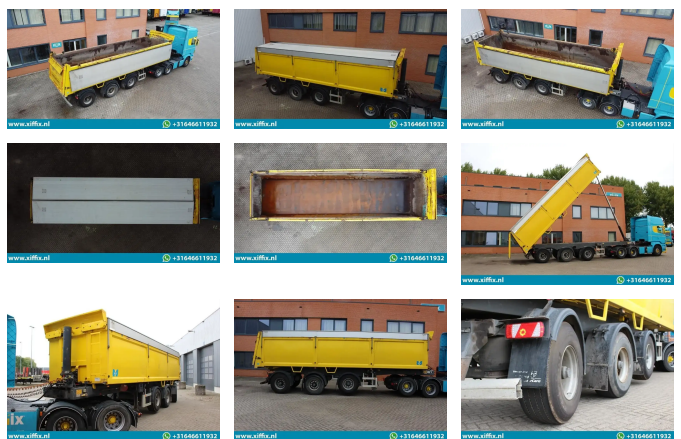


# ATM Multifunctionele wegenbouw kipper // 1x gestuurd // 13201

## Allgemeine Merkmale

Marke	ATM
Unterkategorie	Kippauflieger
Baujahr	2009
Datum der Erstzulassung	02-01-2009
Zustand	Gebraucht
Referenz	13201



## Eigenschaften

Leergewicht	11.310kg
Tragfähigkeit	33.690kg
Max. Gewicht	45.000kg
Seriennummer	YA9SKL4538S139121

# ATM Multifunctionele wegenbouw kipper // 1x gestuurd // 13201

## Technische Specificaties

Anzahl der Achsen

3

## Zubehör

- 
- 
- Central lubrication system
- Air suspension system
- ABS
- EBS